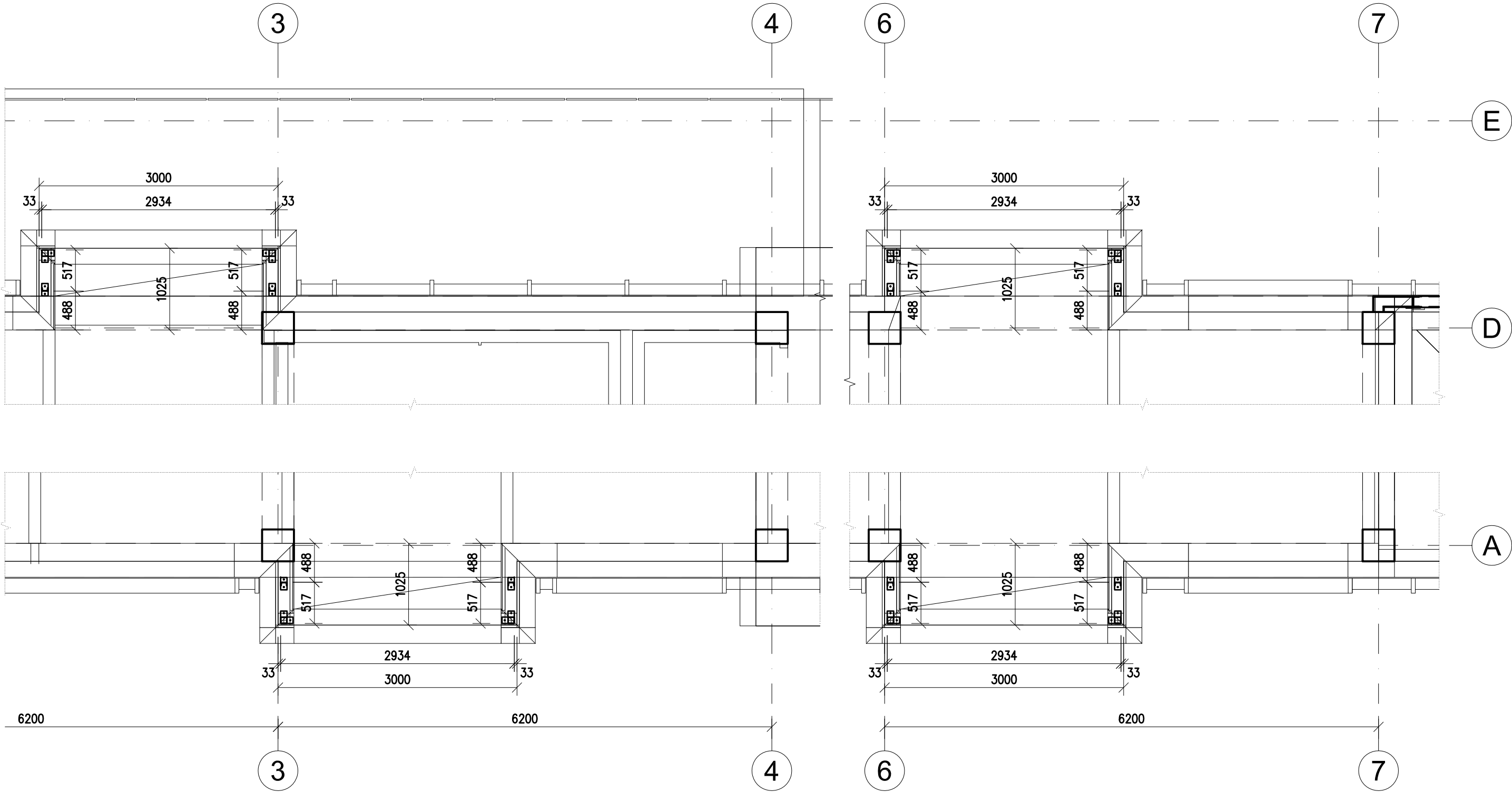
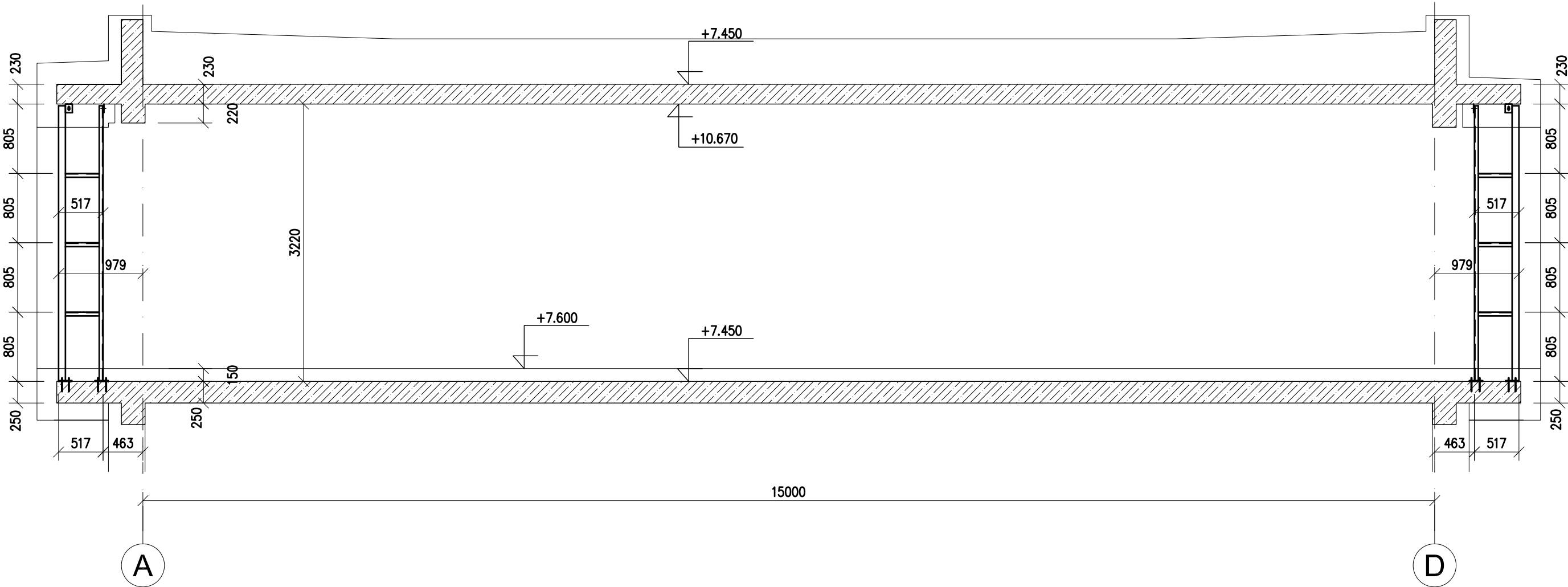


PŮDORYS - 3.NP

1 : 50

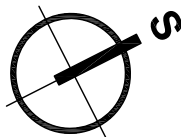


1 - 1  
1 : 50



POZNÁMKA:

POUŽITÝ MATERIÁL : S235  
VÝROBNÍ KATEGORIE DLE ČSN EN 1090-2 - PC2  
TŘÍDA PROVEDENÍ DLE ČSN EN 1090-2 - EXC3  
PROTIKOROZNÍ OCHRANA - NÁTĚROVÝ SYSTÉM



± 0,000 =268,75 m n. m. Bpv

TABULKA ZMĚN					
ZMĚNA		POPIS ZMĚNY	DATUM	VYPRACOVAL	
ZMĚNA		POPIS ZMĚNY	DATUM	VYPRACOVAL	
ZMĚNA		POPIS ZMĚNY	DATUM	VYPRACOVAL	
NÁZEV STAVBY			<div>CHVÁLEK</div> ATELIÉR		
Centrum Energetických a Environmentálních Technologii – Explorer (CEETe)					
Projektová dokumentace pro vydání stavebního povolení					
HLAVNÍ PROJEKTANT Ing. Martin CIESLAR		ARCHITEKT Ing. arch. Martin Chválek, MBA	PROJEKTANT Ing. Ernest Jeřowicz	VYPRACOVAL Ing. Ernest Jeřowicz	CHVÁLEK ATELIER s.r.o. Kačkova 1064/112 702 00 OSTRAVA IČO: 05725674 tel.: 595 493 250 email:info@chvalekatelier.cz
OBJEDNATEL Vysoká škola báňská -Technická univerzita Ostrava , IČO:619 89 100			STUPĚŇ DSP	DATUM říjen 2020	20075
STAVEBNÍ OBJEKT SO 01.1 Objekt CEETe		ČÁST 01.1.21 Stavebně konstrukční řešení - OK	MĚŘÍTKO 1:50	FORMÁT A4 4 A4	
NÁZEV VÝKRESU			ARCHIVNÍ ČÍSLO 20-026-4		20075
Konstrukce fasádních arkýřů ve 3.NP			ČÍSLO VÝKRESU 01.1.21-06		
REVIZE R00			TENTO DOKUMENT JE MAJETKEM SPOLEČNOSTI CHVÁLEK ATELIER s.r.o., BEZ PÍSEMNÉHO SOUHLÁSÍ ODPOVĚDNÉHO ZÁSTUPCE FIRMY CHVÁLEK ATELIER s.r.o. NESMÍ BÝT DOKUMENT KOPÍROVÁN, POUŽIT NEBO PŘEDÁN TŘETÍ OSOBOU K DALŠÍMU POUŽITÍ		